



Гостиница «Садовое Кольцо»: мы выбрали инновации, экономичность и сервис

Выбор оборудования осуществлялся для прачечной гостиничного комплекса «Садовое Кольцо» (г. Москва), позиционируемого в сегменте «четыре звезды». Объем номерного фонда – 85 номеров. Инфраструктура включает ресторан (до 100 мест), лобби-бар (20 мест), SPA-центр с бассейном, конференц-центр и подземную автостоянку. Комментирует Павел ИВАНОВ, управляющий партнер компании «АККОРД Контракт».

Задача

Техническое задание по оборудованию прачечной и химчистки включало объем ежедневной стирки: прямое белье и махровые изделия – 600 кг, фасонное белье – 60 кг. Потенциальным поставщиком оборудования также предоставлялся план помещения прачечной и химчистки. Поскольку выбор компаний-поставщиков осуществлялся на стадии проектирования гостиницы, им предлагалось сформулировать технологические требования к оборудованию, чтобы внести их в проект.

Решение

ПРАЧЕЧНАЯ

- ✓ стиральная машина PW 6161 **3 шт.**
- ✓ сушильная машина PT – 7401 **2 шт.**
- ✓ гладильный станок MM 500-2500 EL **1 шт.**
- ✓ стиральная машина для гостевого белья PW 6065 Plus ED **2 шт.**
- сушильная машина для гостевого белья PT 7136 Plus ED **1 шт.**

ХИМЧИСТКА

- ✓ машина химической чистки PremiumLine BOWE P 12 **1 шт.**

- ✓ кабина для предварительной пятновыводки VEIT 7406 **1 шт.**

ФИНИШНОЕ ОБОРУДОВАНИЕ

- ✓ гладильный стол с парогенератором VEIT CR 2 **1 шт.**
- ✓ гладильный стол с парогенератором VEIT UNISET DOB 4235 **1 шт.**
- ✓ гладильный стол с парогенератором VEIT UNISET DOB 4255 S+B **1 шт.**
- ✓ брючный пароманекен VEIT 8741 **1 шт.**
- ✓ пиджачный пароманекен VEIT 8356 **1 шт.**
- ✓ стационарный аппарат для

- упаковки вещей HAWO HP 630 KST **1 шт.**
- ✓ аппарат для упаковки вещей IMPULSE SEALER PFS-300 **1 шт.**

ВСПОМОГАТЕЛЬНОЕ ОБОРУДОВАНИЕ

- ✓ весы RHEWA 834 B/60 **1 шт.**
- ✓ компрессор BOGE SBDL 125 **1 шт.**
- ✓ аппарат водоподготовки VEIT 3307 **1 шт.**
- ✓ меточная машинка TERMOPATCH Y-140B **1 шт.**
- ✓ швейная машинка JUKI DDL-8300 **1 шт.**
- ✓ оверлок JUKI MO-67045 **1 шт.**

Прежде чем выбирать технику, мы опросили большое количество руководителей гостиничных прачечных. Так были выявлены несколько производителей, чья продукция сопоставима по цене и остальным характеристикам. После этого мы свели все показатели, в том числе и ценовые, в аналитическую таблицу. Оборудование выбирали именно по сумме важных для нас характеристик. Как выяснилось, дорогая техника оказывается выгодной по цене.

Аргументами в пользу производителя для нас также стали:

- большое количество программ стирки, возможность составить и задать программу самостоятельно – при наличии русскоязычного меню;
- распространенность данной марки в России, доля рынка, достаточная для того, чтобы иметь все необходимые комплектующие на местном складе.

Как рассчитать количество техники

При выявлении оптимальной комплектации прачечной (необходимого коли-

чества «единиц техники») мы обращали внимание на следующие моменты:

Загрузка машин

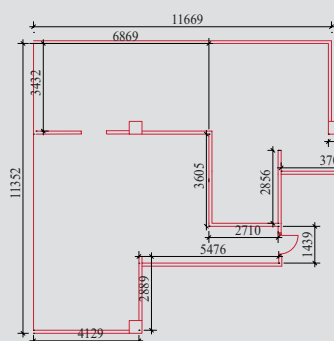
Для стирки необходимого количества прямого и махрового белья мы могли обойтись двумя стиральными машинами с разной загрузкой, например: одна машина – от 25 до 40 кг, другая – от 10 до 16 кг. Однако были выбраны три стиральные машины с объемом по 16 кг. Мы руководствовались здравым

смыслом: даже самое совершенное оборудование иногда может сбиться. Если верить, наиболее часто эти сбои происходят по вине человека. И, как известно, от влияния «человеческого фактора» никто не застрахован «на все сто». При этом, если останавливается одна из двух машин, гостиница не может справиться с ежедневным объемом стирки и вынуждена пользоваться услугами сторонних организаций. Безусловно, это невыгодно: увеличивается себестоимость стирки, да и качества работы аутсорсинговой компании при подобном форс-мажоре вряд ли стоит ожидать. Кроме того, чтобы обезопасить себя от возможных задержек исполнения заказа, отель должен обзавестись большим количеством комплектов белья. Надо ли говорить, что это дополнительная статья расходов?

Конструктивные особенности

В некоторых моделях стиральных машин нагревательный элемент находится в верхней части бака. Таким образом, вода, поступающая для стирки, должна заполнить бак полностью, иначе нагревательный элемент выйдет из строя.

План помещения прачечной и химчистки. Гостиница «Садовое Кольцо» (г. Москва)



Ключевые факторы, влияющие на выбор оборудования

1. Инновационные технологии
2. Энергосберегающие технологии
3. Дистанционная диагностика стиральной машины сервисной службой
4. Редкие поломки (данные на основе статистики и мнений отельеров, собранных специалистами отелей)



Но ведь не всегда загрузка стиральной машины бельем бывает полной: в гостинице возникает необходимость постирать и небольшую партию. И в этом случае при подобной конструкции машины расход воды и химических средств будет одинаковым при любом объеме стирки. А если запрограммировать подачу химических средств в расчете на килограмм белья – ухудшится качество стирки. Кроме того, при стирке разных объемов белья в одинаковом количестве воды нагревательный элемент всегда задействован «по максимуму». То есть об экономии приходится забыть.

Еще один аргумент «против» машин с большим объемом загрузки нам высказали коллеги – управляющие гостиничными прачечными. Если в машине стирается несколько десятков кило-

граммов белья одновременно, режим стирки получается более жестким, чем при меньших объемах загрузки. Белье скручивается, запутывается, натягивается – и в результате быстрее выходит из строя. Никто не может гарантировать, что оно отслужит гарантированный производителями срок при такой интенсивной эксплуатации.

В выбранных нами стиральных машинах нагревательный элемент находится внизу. При загрузке белья машина автоматически определяет необходимое количество воды. Таким образом, происходит оптимизация расходов по трем статьям:

- экономия воды (бак наполняется достаточным количеством воды по отношению к количеству белья);
- экономия электроэнергии (нагревается количество воды, достаточное для стирки загруженного количества белья);
- экономия моющих средств (расходуется строго необходимое количество моющих средств по отношению к загруженному количеству белья).

Отличия режимов стирки и сушки

Режим стирки прямого белья, махровых изделий и фасонного белья – разный. Также отличается загрузка машин разными типами белья, с различной степенью загрязненности. Таким образом, стирка во всех машинах не заканчивается одновременно и необходимости в трех сушильных машинах нет: две вполне справятся.

Гладильный станок: главное – «правильный» размер

Наш выбор гладильного станка определялся максимальными размерами данного элемента оборудования, допустимыми в имеющемся помещении. Ведь, помимо трех стиральных и двух сушильных машин, на территории прачечной располагается небольшой склад моющих средств и маленький кабинет заведующего прачечной.

Техника для фасонного белья: при стирке важна оперативность

Для стирки гостевых вещей мы оснастили нашу прачечную двумя стиральными машинами с загрузкой 6,5 кг и одной сушильной машиной. При наших объемах номерного фонда для срочного исполнения гостевых заказов необходимо иметь как минимум две стиральные машины: срочные заказы не поступают одновременно, и один из них не может ждать, пока завершится цикл стирки. К двум стиральным машинам была приобретена одна су-

шильная машина с загрузкой 6,5 кг. Эта машина может монтироваться сверху стиральной, и таким образом мы экономим пространство, высвобождая его, например, для вспомогательного оборудования (весов, упаковочной машины).

Оборудование для химчистки: важный фактор – присутствие марки в России

О техника BOWE мы получили немало положительных отзывов коллег, тем не менее решили сделать собственный анализ рынка. Как выяснилось, предложение данного вида техники в России еще ограничено, но вышеназванная марка представлена довольно неплохо, известна и сервисным компаниям, что дает надежду на своевременную замену вышедшей из строя детали и качественный ремонт. Безусловно, цена не стала для нас приятным сюрпризом. Однако налицо было преимущество по ряду других характеристик. Во-первых, на нашей модели установлен специальный фильтр, который дополнительно очищает химические средства. То есть эта химчистка бережет здоровье сотрудников: благодаря фильтру, пары химических средств поступают в воздух в микроскопических концентрациях и практически не ощущаются людьми, обслуживающими машины. Во-вторых, нам была представлена модель с русифицированным меню. В-третьих, в машинке, которую мы приобрели, имеется дополнительный бак для временного хранения химических средств, что позволяет нам экономить складское пространство. Стоит также отметить, что для химчистки и финишного оборудования у нас предусмотрена пневматика и химводоподготовка. Без пневматики оборудование просто не сможет работать. А водоподготовку мы предусмотрели специально, чтобы нагревательные элементы служили дольше.



граммов белья одновременно, режим стирки получается более жестким, чем при меньших объемах загрузки. Белье скручивается, запутывается, натягивается – и в результате быстрее выходит из строя. Никто не может гарантировать, что оно отслужит гарантированный производителями срок при такой интенсивной эксплуатации.

В выбранных нами стиральных машинах нагревательный элемент находится внизу. При загрузке белья машина автоматически определяет необходимое количество воды. Таким образом,